



РЖД

ОСТОРОЖНОСТЬ НЕ БЫВАЕТ ЛИШНЕЙ,
ТРАГЕДИЯ НЕ БЫВАЕТ СЛУЧАЙНОЙ

ОТСКАНИРУЙТЕ QR- КОД И СКАЧАЙТЕ ИГРУ!





ОСТОРОЖНОСТЬ НЕ БЫВАЕТ ЛИШНЕЙ,
ТРАГЕДИЯ НЕ БЫВАЕТ СЛУЧАЙНОЙ

ОТСКАНИРУЙТЕ QR- КОД И СКАЧАЙТЕ ИГРУ!





ОСТОРОЖНОСТЬ НЕ БЫВАЕТ ЛИШНЕЙ,
ТРАГЕДИЯ НЕ БЫВАЕТ СЛУЧАЙНОЙ

ОТСКАНИРУЙТЕ QR- КОД И СКАЧАЙТЕ ИГРУ!



Железнодорожное ПОЛОТНО

РЖД



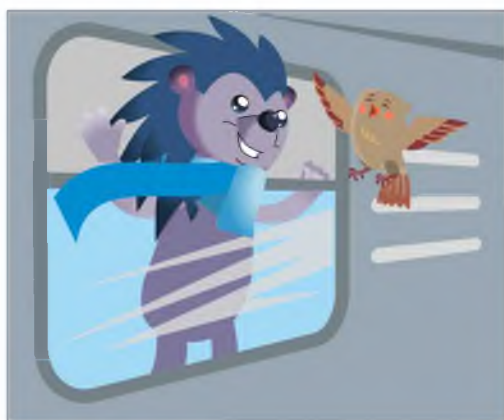
Пересекайте железнодорожные пути только в специально оборудованных местах.

Тормозной путь поезда может составить до 1 км. Даже применив экстренное торможение, машинист не сможет остановить состав достаточно быстро.

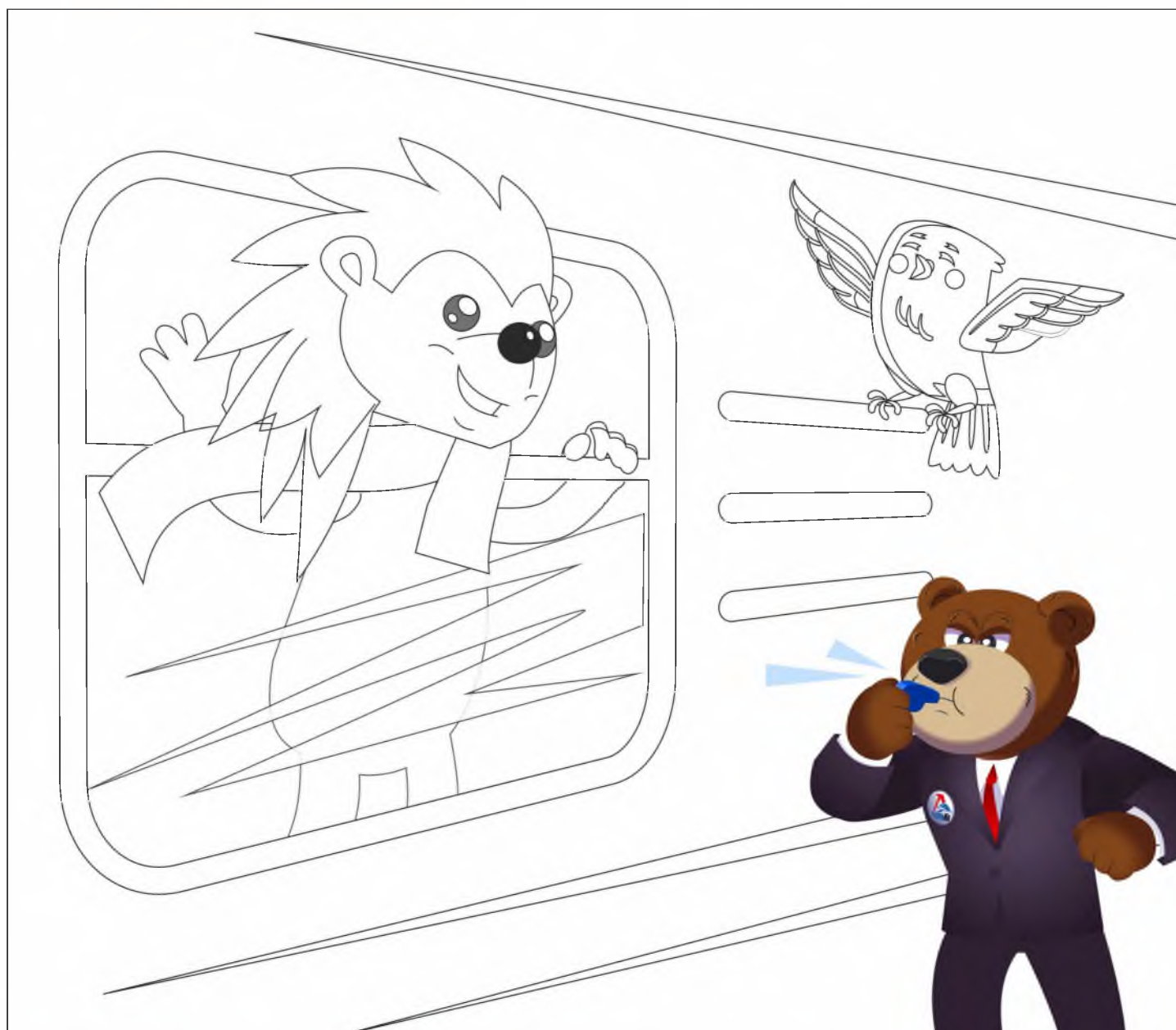


ЖЕЛЕЗНАЯ ДОРОГА НЕ МЕСТО ДЛЯ ИГР!

Поезд



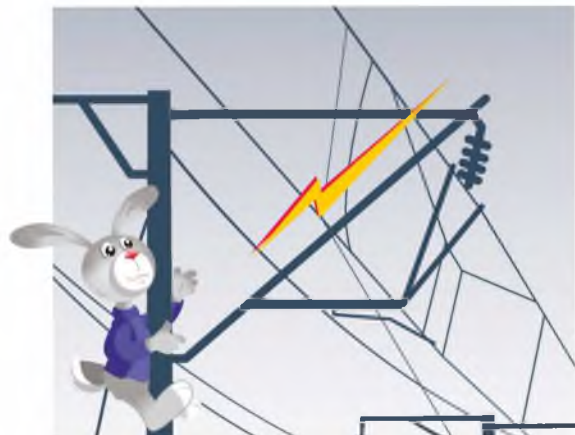
Не высовывайтесь в окно движущегося поезда. Столкновение с любым наружным предметом (столбы электропередач, деревья и т.п.) даже на невысокой скорости нанесет вам тяжелую травму.



ЖЕЛЕЗНАЯ ДОРОГА НЕ МЕСТО ДЛЯ ИГР!



Электричество



Не приближайтесь к контактной сети – это опасно для жизни.

Многие объекты железной дороги находятся под напряжением до 27 000 вольт. Это в 122 раза больше напряжения в розетках! Немногие знают, но не только прикасаться, но даже приближаться к проводам с таким напряжением ближе, чем на 2 метра – смертельно опасно.



ЖЕЛЕЗНАЯ ДОРОГА НЕ МЕСТО ДЛЯ ИГР!

РЖД

НЕ ПЕРЕХОДИ ПУТИ
В НЕПОЛОЖЕННЫХ
МЕСТАХ!



#безопасностьРЖД

#безопасностьРЖД

**НЕ ПЕРЕХОДИ ПУТИ
В НЕПОЛОЖЕННЫХ МЕСТАХ!**